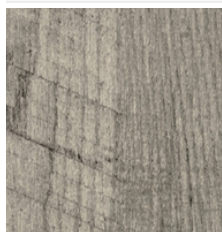


Füllungsfarben

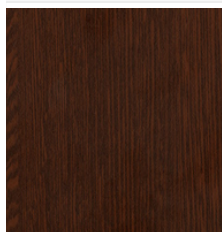
Eine Vielzahl an unterschiedlichen Paneelfüllungen bietet die Möglichkeit, jede Haustür der Modellreihe Meta individuell zu gestalten. Die Kunstharzfüllung zeichnet sich durch hohe Witterungsbeständigkeit und Lichtechtheit für viele Jahre aus. Die Füllungen können beidseitig oder nur außenseitig mit innenseitiger Kunststoffplatte ausgeführt werden.



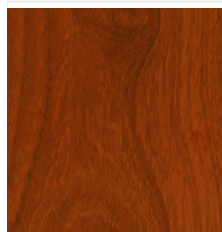
T01 Loft Brown
Strukturverlauf
senkrecht oder
waagrecht



T02 Loft Grey
Strukturverlauf
senkrecht oder
waagrecht



T03 Wenge
Strukturverlauf
senkrecht oder
waagrecht



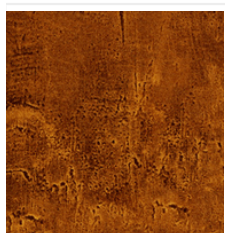
T04 Pacific Board
Strukturverlauf
senkrecht oder
waagrecht



T05 Graphitgrau RT



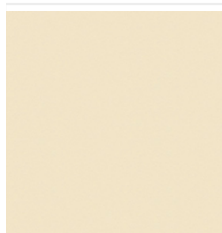
T06 Schwarz RT



T07 Titanic



T08 Patina grün



T09 Steinbeige

Kunstharzfüllung beidseitig



Außenansicht mit
Kunstharzfüllung



Innenansicht mit
Kunstharzfüllung

Kunstharzfüllung einseitig



Außenansicht mit
Kunstharzfüllung



Innenansicht mit glatter
Kunststofffüllung in
Rahmenfarbe

Bei beidseitiger und einseitiger Kunstharzfüllung werden die Aluminium-Applikationen nur außenseitig eingesetzt.